

# あなたのとなりに いつも地元のツルガ薬局



2023.11月号

広告の売り出し期間

11月13日 11月18日 土

お買得品

商品は豊富に取り揃えておりますが、万一切れの際はご容赦下さい。

★かぜのひきはじめ・頭痛・肩こりに <b>葛根湯内服液</b> 3本入 270円 税込 297円 ◎1,320円	★のどの殺菌・消毒にさわやかなユーカリの香り <b>ポピウがいS</b> 300ml 398円 税込 438円	★熱・頭痛に速効・すぐれた効き目 <b>パファリンプレミアム</b> 20錠 636円 税込 700円 ◎1,078円
★のどの不快感、のどの痛み、のどのはれに <b>ヴィックスMドロップ</b> オレンジ/レモン 20錠 330円 税込 363円 ◎484円	★1日分で2000mgのビタミンC補給 <b>ビタミンC錠2000</b> 240錠 450円 税込 495円 ◎2,145円	★のり物酔いに1日1回で効く <b>アネロンニスカップ</b> 6カプセル 400円 税込 440円 ◎1,100円
★むかつき・もたれ・胃痛に <b>キャベジンα</b> 300錠 1,480円 税込 1,628円 ◎2,750円	★かさつく肌のゆみに効く <b>ムヒソフトGX</b> 60g 450円 税込 495円 ◎968円	★肩こり・腰痛の温感はり薬 <b>ロイヒつば膏</b> 156枚 498円 税込 548円 ◎1,320円



講師：田邊 克次  
田邊 宗久

おくすりやさんの

## 漢方健康セミナー

テーマ「冬に上がりやすい  
血圧と冷えについて  
冬の漢方的な養生法」

第44回  
11月14日(火)

15時から40分程です

- ★どなたでもご参加可能です
- ★ご参加は無料です
- ★お席には限りがございます(先着順)

会場 ツルガ薬局 松原店  
(敦賀市松島町 29-16)

必ずマスクの着用をお願い致します。

漢方について、薬剤師がわかりやすくお話いたします。  
ご自分で体の弱りやバランスを考えてみませんか？  
自然の流れと体の密接な関係が分かります。  
食べ物や養生法、病の原因を探るヒントが  
見つかるかもしれません。



講演内容の一部ご紹介

- 血圧が上がることは悪いこと？
- 人間以外の動物の血圧について
- 血管は何気圧まで本来は耐えられる？
- 脈圧と平均血圧について ●血圧から見る動脈硬化の危険性
- 血圧測定は、右で測定？左で測定？
- あなたの冷えはどのタイプ？ ●寝ていて冷えるのはどの弱り？
- 冬の漢方的な体への影響と養生法について



病院でもらっている  
お薬の悩みや不安  
お手伝いさせて下さい！

- 種類が多くて飲み間違えが多い
- 飲み合わせのチェック、注意事項の説明
- 残薬の整理や薬のアドバイス 等々

お気軽に松原店までお薬をお持ち下さい！



脳に  
衰えを  
感じたら...  
お早めに！

記憶力を高める  
栄養素がございます！

スタッフまでお気軽に  
お声かけ下さい♪



楽しく脳を働かせましょう！

数量限定！ 先着順！

脳トレ！ 介護予防に役立つ

間違い探し 90秒以内

無料で  
差し上げます！

今回は  
難易度高めです！

原発事故の際の 安定ヨウ素剤 無料配布

福井県が行っている原発事故の際の「安定ヨウ素剤の住民配布」はご存じでしょうか。敦賀市に住んでおられる方で、  
①12歳以下の方  
②妊婦・授乳婦の方  
③障害や病気により、速やかに避難することが困難な方  
④上記①～③の同居家族の方  
で希望する方には敦賀市にご自身で申請することで、無料で安定ヨウ素剤の事前配布を受けることが出来ます。

「安定ヨウ素剤の事前配布」に関する説明と申請方法が載っている敦賀市役所のホームページです。ご利用ください。



申請された方は、問診表と配布整理券をお持ちの上、ツルガ薬局までお越しください。

(無料配布の手続きができる薬局としてツルガ薬局は3店舗、登録させて頂いております。)



処方せん受付

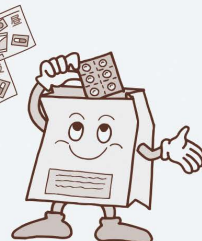
どの店舗でも、県内外どこからの処方せんでもお受けいたしております。

配達いたします！

電話一本で配達させていただきます。(市内)

配達は午後からとなります

♡お気軽にご利用ください♡



駅前本店 白銀町7-17

☎0770-22-0206  
☎0770-21-1070

市野々店 市野々町1-808

☎0770-25-0708  
☎0770-25-0690

松原店 松島町29-16

☎0770-22-8515  
☎0770-22-8520



# あなたのとなりに いつも地元のツルガ薬局



ご自身の **観察してみませんか!**

## 毛細血管 測定会



毛細血管は、血流や血液の影響を受けやすく、  
体調の変化が分かりやすい場所です。



無料

**測定会場日時** 10:00~17:30

松原店: 12/4(月) 5(火)  
駅前本店: 12/6(水) 7(木)  
市野々店: 12/8(金) 9(土)

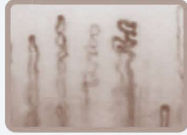
左手薬指の爪と皮膚の境より少し下に特定波長可視光線を集中照射して観察します。  
毛細血管だけでなく、広くその基底部にある動静脈網を観察できます。

**毛細血管 観察結果事例** 参考: 小川三郎著「毛細血管像と臨床」



正常状態

真っすぐに伸びたヘアピン状の毛細血管が  
規則正しく伸びています。



タイプ1

毛細血管のループがねじれている  
状態です。



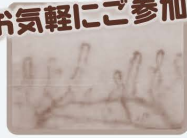
タイプ2

毛細血管の太さが太い状態です。



タイプ3

毛細血管のループの縦の長さが短い状  
態です。



タイプ4

横に走る毛細血管が映る状態です。



タイプ5

毛細血管の周りの細胞外液が  
濁っている状態です。

**ぜひ、お気軽にご参加下さい!**

**元気さしあげます**  
断然お得な  
ケース購入が  
おすすめ!



滋養強壮・栄養補給 <b>コンクレパン</b>	
正規取扱店・特約店 ツルガ薬局	
500mL×1本	3,142円 (税込3,456円)
500mL×3本	8,450円 (税込9,295円)
1ケース(15本+3本)	41,910円 (税込46,101円)
継続される方はケース購入がお得!	

\* 1ケースご購入の方には3本入りを無料プレゼントしております!  
継続して服用されている方にはケースでのご購入をお勧め致します。

病後の  
体力低下

産前産後の  
栄養補給

発熱性・  
消耗性  
疾患

肉体疲労

栄養障害

胃腸障害

この機会にぜひ!  
店頭にお持ちください。

**コンクレパン**  
**無料  
店頭  
試飲券**

有効期限: 2023年11月末日まで有効

キリトリ線

更年期障害 子宮内膜症 めまい 耳なり リウマチ 腰痛 冷え性 不妊症 認知症 うつ

まずは  
お気軽に  
お電話  
ください



漢方専門相談スタッフが  
対応させていただきます

**完全予約制**

漢方処方には多くの情報が必要です。  
初回のご相談は特に時間を要しますので  
ご予約と問診表のご準備をお願いします。  
問診票はホームページにもございます。



tsurugayakkyoku.com

