



# あなたのとなりに いつも地元のツルガ薬局

広告の売り出し期間

5月24日(月) → 5月29日(土)

お買得品

★つめだ〜いかなみ止め 新ウナコワークール 362円 55mL ◎770円 税込 398円	★蚊やイエダニをよせつけない・お肌にやさしい 虫とバイバイ 280円 虫よけスプレー 200mL ◎1,078円 税込 308円	★目の疲れ・かすみ・充血に サンテメディカル12 750円 12mL ◎1,628円 税込 825円
★むかつき・もたれ・胃痛に キャベジンα 1,450円 300錠 ◎2,750円 税込 1,595円	★元気がでない時の気つけ・ドゥキ・息切れ 救心 2,980円 60錠 ◎4,099円 税込 3,278円	★しみ・そばかす・日焼けによる色素沈着に ビタミンC錠2000 450円 240錠 ◎2,145円 税込 495円
★頭痛・生理痛にはやく効く ハファリンプレミアム 890円 40錠 ◎1,738円 税込 979円	★冷たくて気持ちのよい湿布 サンコリス冷感 680円 30枚 ◎1,650円 税込 748円	★肩こり・腰痛・筋肉痛に サロンパスAe 580円 140枚 ◎1,650円 税込 638円



講師：田邊 宗久 **おくすりやさんの漢方健康セミナー**

漢方について、薬剤師がわかりやすくお話いたします。  
ご自分で体の弱りやバランスを考えてみませんか？  
自然の流れと体の密接な関係が分かります。  
食べ物や養生法、病の原因を探るヒントが  
見つかるかもしれません。

第14回 **5月25日(火)** テーマ「コレステロールの検査数値の新常識、夏の漢方的養生法」

15時から40分程です

- ★どなたでもご参加可能です
- ★ご参加は無料です
- ★お席には限りがございます (先着順)

会場 **ツルガ薬局 松原店** (敦賀市松島町 29-16) **P** 駐車場あります！

お気軽にご参加ください



必ずマスクの着用をお願い致します。

**暑くなってくると**  
調子が悪くなる・・・

- 食欲低下
- 胃腸の不調
- 不眠・うつ
- めまい・吐き気  
ふらつき  
立ちくらみ
- 頭痛・肩こり  
倦怠感

**梅雨になると**  
天気が悪くなると  
痛みがたつらくなる・・・

- 頭痛・むくみ
- 腰痛・膝痛  
神経痛

不足している **これら2つの共通点**

## レバカル

が必要です！

暑さや湿気・気圧に負けない  
体力の源となるアミノ酸

酵素、神経、ホルモン、  
免疫、代謝、分泌の正常な働きを  
助けるカルシウム  
細胞内への栄養の取り込みにも  
必要となります

お気軽にご相談下さい♪



**処方せん受付** どの店舗でも、県内外どこからの処方せんでもお受けいたしております。

**配達いたします！** **無料**  
店内価格でご自宅まで

電話一本で配達させて  
いただきます。(市内)

♡お気軽にご利用ください♡



配達は  
午後からと  
なります

<b>駅前本店</b> 白鷺町7-17	☎0770-22-0206 ☎0770-21-1070
<b>市野々店</b> 市野々町1-808	☎0770-25-0708 ☎0770-25-0690
<b>松原店</b> 松島町29-16	☎0770-22-8515 ☎0770-22-8520



# あなたのとなりに いつも地元のツルガ薬局



ちょっと  
お耳を拝借!

ツルガ薬局

漢\*方  
の、おはなし。

## 漢方薬の魅力

どんな症状や病気でも必ず原因があります。病気を治すのは、その人自身です。

- ✔ 漢方薬は、その人自身が病気を治す手助けをします。
- ✔ 漢方薬は、自然治癒力を最大限に発揮できるよう体を整えます。
- ✔ 漢方薬は、一時的に症状を抑えるお薬ではありません。
- ✔ 漢方薬は、何百種類も存在するため状態に適した漢方処方が必要です。
- ✔ 漢方薬は、その病気になった原因を捉えて処方します。
- ✔ 漢方薬は、季節・運氣・生活環境・食生活・ストレスなどにより処方が変わります。
- ✔ 漢方薬は、同じ病名・症状でも同じお薬になるとは限りません。
- ✔ 漢方薬は、より多くの情報を得るため専門的な漢方相談が必要です。

### ● 5月5日から「夏」に入ります!

5月5日は立夏に当たり、ここから暦的には夏に入ります。

### ● 夏は、「心(しん)が頑張る期節」

ここでいう心(しん)とは、心臓や血管・血液、循環器系、血圧、脈、舌や小腸、精神である神、熱、汗などを総称して表現しております。簡単に言うと、夏は心臓や脈、血管・循環器系が頑張っている期節なので、無理をしないで下さいということになります。

また、バランス的に金運と呼ばれる肺などの呼吸器系、大腸、皮膚や鼻の働きは抑えつけられやすくなる期節になります。ここの働きが弱い方や持病をお持ちの方は特に注意が必要です。

### ● 夏は新型コロナウイルスを抑えやすい期節!?

五行(ごぎょう)の関係性からみると、夏の時期は新型コロナウイルス感染症の広がり自体は、他の季節に比べて抑えやすい期節であると言えます。しかし、肺や呼吸器系の働きが低下しやすい時でもあり、心臓や循環器系が力を持って頑張る期節に当たることから、これらに持病を持つ方には負担がかかりやすい時でもあります。つまり重症化しやすい期節とも言えます。

漢方症例



60代女性

背中がグッと詰まるように痛くなり、食事の時や体の態勢を変える時に痛みが出てつらい。心臓病なのか、大きい病気なのか、すごく不安という60代女性のご相談。病の元をストレスによる胃・小腸の弱りと心気(しんき:心臓を正常に働かせるための気)の不足と捉え漢方薬を処方。翌日ご来店され、服用後痛みが楽になり、1日で95%くらい良くなったとご報告を頂きました。



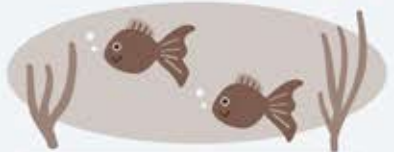
70代女性

心臓の辺りがキュンとして不安という70代女性。その他の症状や状態をお聞きして、病の元が胃と気の滞りにあると捉え、胃に停滞した水分を温めながらさばきやすく手助けし、のどや心臓、お腹にかけての気の巡りを良くしていく漢方薬を1週間分処方。3日後にご来店され、「漢方薬を服用してから、朝起きた時に気分が下がっていたのが楽になり、心臓の症状も無くなり、鼻も出なくなり、気持ちが悪いです。」とご報告頂きました。

ツルガ薬局で  
漢方専門相談  
してみませんか?



ツルガ薬局 松原店  
田邊 宗久



養生法

5月に入り急に気温が高くなってきました。冷たい飲食物がつかい多い多くなってきているのではないのでしょうか。胃を冷やすと、血液が弱り、最終的には心臓や循環器系に無理がかかります。また、皮膚や肺も冷えて弱つてくるので、風邪や新型コロナウイルスなどの感染症リスクが高まる恐れがあります。アイスやジュース、お酒など冷蔵庫の中で冷やした飲食物の取り過ぎには十分に注意していく必要があります。



更年期障害 子宮内膜症 めまい 耳なり リウマチ 腰痛 冷え性 不妊症 認知症 うつ

まずは  
お気軽に  
お電話  
ください



漢方専門相談スタッフが  
対応させていただきます

完全予約制

漢方処方には多くの情報が必要です。初回のご相談は特にお時間を要しますのでご予約と問診表のご準備をお願いします。問診票はホームページにもございます。



tsurugayakkyoku.com