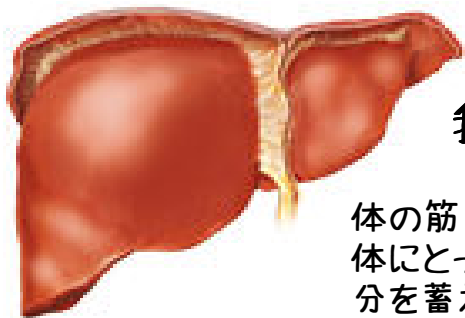


肝臓と腎臓 の飲み薬

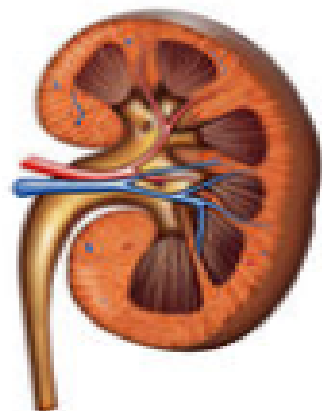


我慢強い臓器の肝臓は……、

体の筋肉の疲れを取ったり、ストレス(精神的疲れ)を取ったり、体にとって不要・有害になるものを解毒分解したり、さらに栄養分を蓄えたり、体内で利用できる形に作り変えたり、熱を作ったり……と、大忙しで負担がかかりやすい臓器です。

体のゴミ排泄場の腎臓は……、

1分間で1以上もの血液が流れ込む腎臓。体内に出来た老廃物・ゴミ(尿素窒素・尿酸・クレアチニン等)を尿中に排泄し、血液や体をキレイに保っています。また、体に必要な電解質(ナトリウム、カリウム、カルシウム等)やアミノ酸、体液などを再吸収したり、重要なホルモンを作ったり、体液水分調節に重要な臓器です。



■ 『肝腎かなめ』

タバコ・お酒・食毒・添加物・薬物・ストレス(精神疲れ)・乳酸(肉体疲れ)・アンモニア……等、全てまず肝臓で解毒・分解処理されて、最終的に腎臓に運ばれて不要物をろ過して、不要な水分と一緒におしっことして体外に排泄されています。

もしも、この腎臓の働きが無かったら……

ろ過が出来なかった不要物が、体を回り続けることになります。せっかく肝臓が解毒を頑張っても、腎臓の「排泄」がなければ骨折り損なんです(>_<)

また、尿を搾り出す(必要なものも出す)無理やりの利尿剤とは違い、体にとって不要な水分(むくみ等)だけを調節排泄する腎臓本来の働きを「ジョッキ」は助けます。

■ 良くするコツ



肝臓と腎臓は、お互いに助け合って働いています。そのため、肝臓に無理がかかっている人は腎臓も一緒に助けること、腎臓の弱っている人は肝臓も一緒に強くしてあげることが、肝臓や腎臓を治すためのコツです♪

肝 機能の数値を改善したい方！

GPT(ALT)、GOT(AST)、 γ GTP 等

腎

機能の数値を改善したい方！

クレアチニン、GFR、尿素窒素、尿酸、尿糖、尿血、尿タンパク、ナトリウム、カリウム等

だるさ・むくみ 取りたい方！

■ ジョッキは肝臓と腎臓の働きを助ける漢方薬です！

< 効能・効果 >

水分を好むとか、嘔気のするとかの小便の出方の充分でない次の諸症

肝臓機能障害、腎炎、ネフローゼ、浮腫、カタル性黄疸(炎症性黄疸、肝炎)、暑気あたり

< 成分 >

インチンコウエキス、ケイヒエキス、ケツメイシエキス、サイコエキス、サンシシエキス、タクシャエキス、チョレイエキス、ビャクジュツエキス、ブクリョウエキス、ケイヒ末、タクシャ末、チョレイ末、ビャクジュツ末、ブクリョウ末



ツルガ薬局のジョッキ

- 150錠 4500円 (+税)
- 450錠 11000円 (+税)

薬理実験で…!!

薬理実験で、肝臓・腎臓に機能障害を与えたマウスに「ジョッキ」を投与すると、肝臓・腎臓の機能を回復させる実験結果が出ています！



■ 腎臓が原因で高血圧にもなる…!

実は、腎臓の働きが悪くなると血圧も上昇します。これは、腎臓や体を循環する有効な血液量が低下することを受けて、腎臓がレニンというホルモンを分泌することによって、最終的にむくみや血圧上昇につながるのです。また、高血圧自体が腎臓の働きを悪化させる原因の一つにもなっています。腎臓と高血圧は互いに悪影響を及ぼし合っているのです。

★肝臓・腎臓の専門相談は、ツルガ薬局までお気軽にどうぞ♪
★本店 (0770-22-0206) ★市野々店 (0770-25-0708)